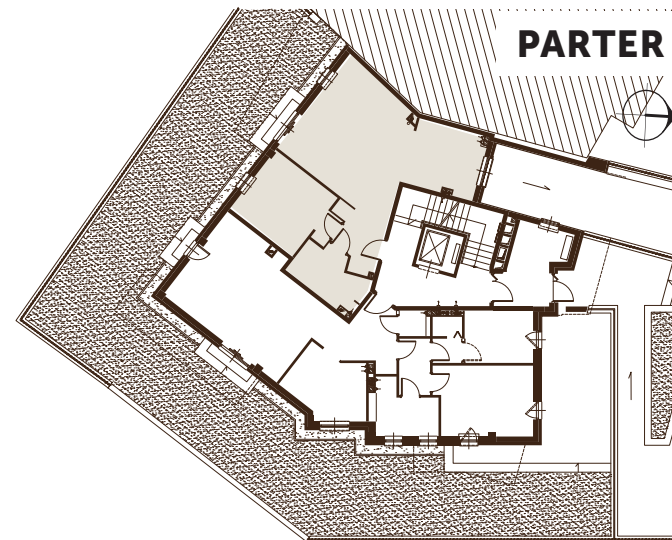


BUDYNEK MIESZKALNY WIELORODZINNY Z GARAŻEM PODZIEMNYM

WARSZAWA, UL. ROZTOCKA 7,
NR DZIAŁKI 131, OBRĘB 3-04-16

UWAGI DO RYSUNKU:

- powierzchnia użytkowa mieszkania liczona wg PN-ISO 9836:1997
- powierzchnie poszczególnych pomieszczeń mają charakter poglądowy
- powierzchnie mogą ulec niewielkim zmianom wynikającym z realizacji obiektu
- wysokość pomieszczenia mierzona jest od szlichty do wykończonego sufitu
- na rysunku nie pokazano rozprawdzeń instalacyjnych
- standard wykończenia jest określony w odrębnym załączniku do umowy



POW. UŻYTKOWA : 57,95 m²
liczona wg PN-ISO 9836:1997

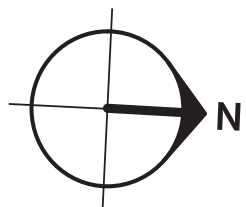
MIESZKANIE 2-POKOJOWE NR.2 - PARTER

1. KOMUNIKACJA - 5,09 m²
2. ŁAZIENKA - 6,27 m²
3. SYPIALNIA - 12,41 m²
4. POKÓJ DZIENNY - 24,83 m²
5. KUCHNIA - 9,35 m²

OZNACZENIA NA RYSUNKU:

- | | |
|------------------|------------------------------|
| $\frac{80}{150}$ | WYMIARY OTWORÓW OKIENNYCH |
| | ŚCIANY DZIAŁOWE (PRZESTAWNE) |
| | ŚCIANY STAŁE (NIEPRZESTAWNE) |
| | WEJŚCIE DO MIESZKANIA |

OGRÓDEK
40,64 m²



SKALA:



INWESTOR

SBM TARAS, UL. BESKIDZKA 9 LOK.2, 04-287 WARSZAWA
TEL: 602 22 75 94 / 604 932 334 / E-MAIL: SBMTARAS@SBMTARAS.PL

PROJEKT

APP ARCHITEKT MAREK ROWICKI
UL. JANA NOWAKA-JEZIORAŃSKIEGO 7 M.38, 03-984 WARSZAWA