

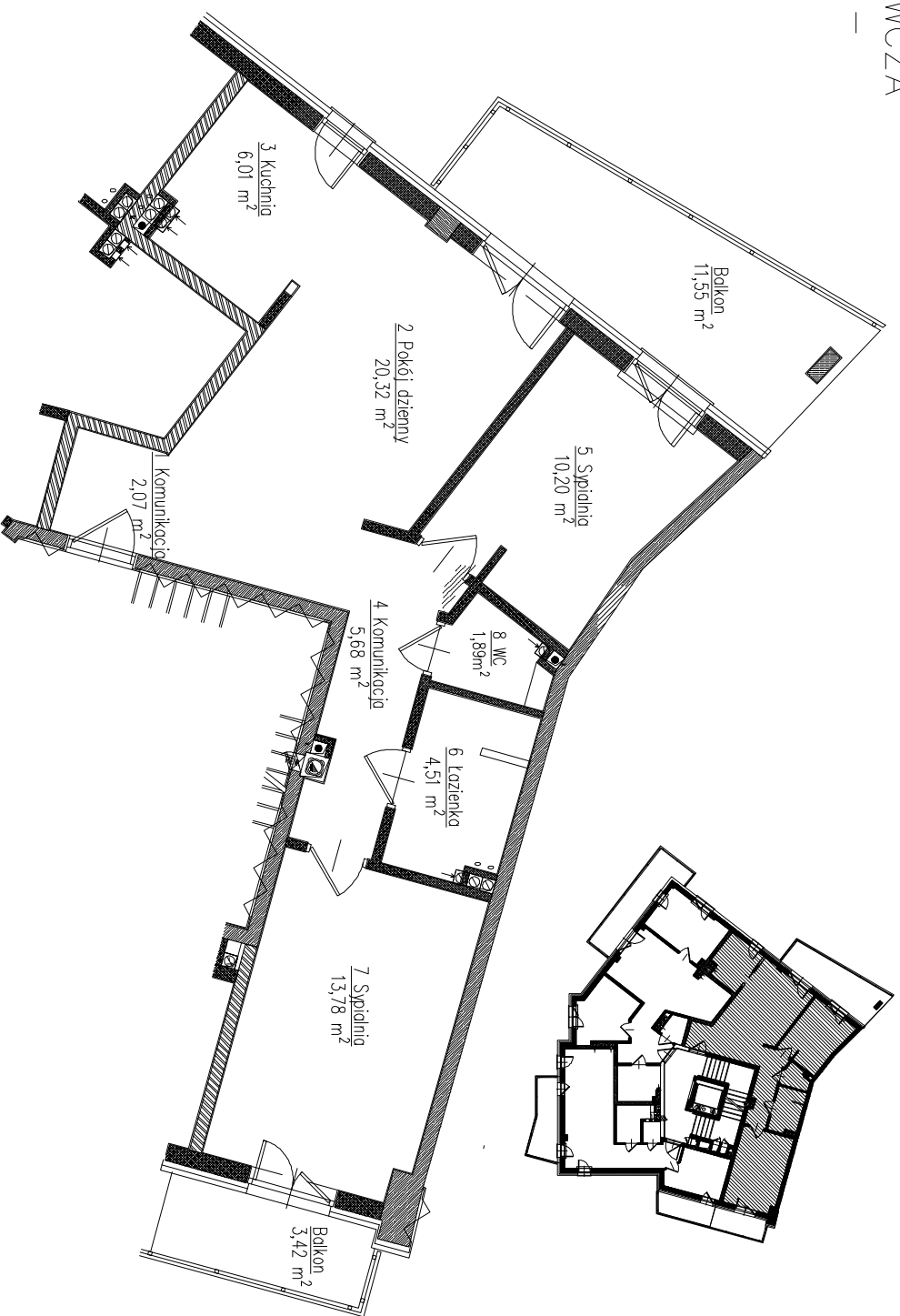
INWENTARYZACJA POWYKONAWCZA
-LOKALU MIESZKALNEGO -

BUDYNEK MIESZKALNY
WIELORODZINNY

Ul. Roztocka 7
04-189 Warszawa

1 PIĘTRO
Lokal 5
Skala 1:100

ZESTAWIENIE POMIESZCZEŃ		
NR	NAZWA POM.	POW. (m ²)
1	KOMUNIKACJA	2,07
2	POKÓJ DZIENNY	20,32
3	KUCHNIA	6,01
4	KOMUNIKACJA	5,68
5	SYPIALNIA	10,20
6	ŁAZIENKA	4,51
5	SYPIALNIA	13,78
6	WC	1,89
RAZEM		64,46
BALKON		11,55
BALKON		3,42



Dany lokal spełnia wymogi art.2 ust. 2 ustawy z dn. 24 czerwca 1994 roku o własności lokali (Jedynolity tekst Dz.U. z 2015r. poz.1892 z późniejszymi zmianami), może służyć swemu przeznaczeniu.
Oświadczam, że powstały lokal jest wyposażony w sprawne urządzenia sanitarne higieniczne i wentylację oraz nadaje się do zamieszkania.

Przedstawiony rzut przedstawia stan faktyczny, a po zakończeniu budowy nie zostały wprowadzone żadne zmiany. Powierzchnia użytkowa została liczona zgodnie z rozporządzeniem Ministra Transportu, Budownictwa i Gospodarki Morskiej z dn. 25 kwietnia 2012 roku w sprawie szczegółowego zakresu i formy projektu budowlanego, tj. zgodnie z PN-ISO 9836:1997.