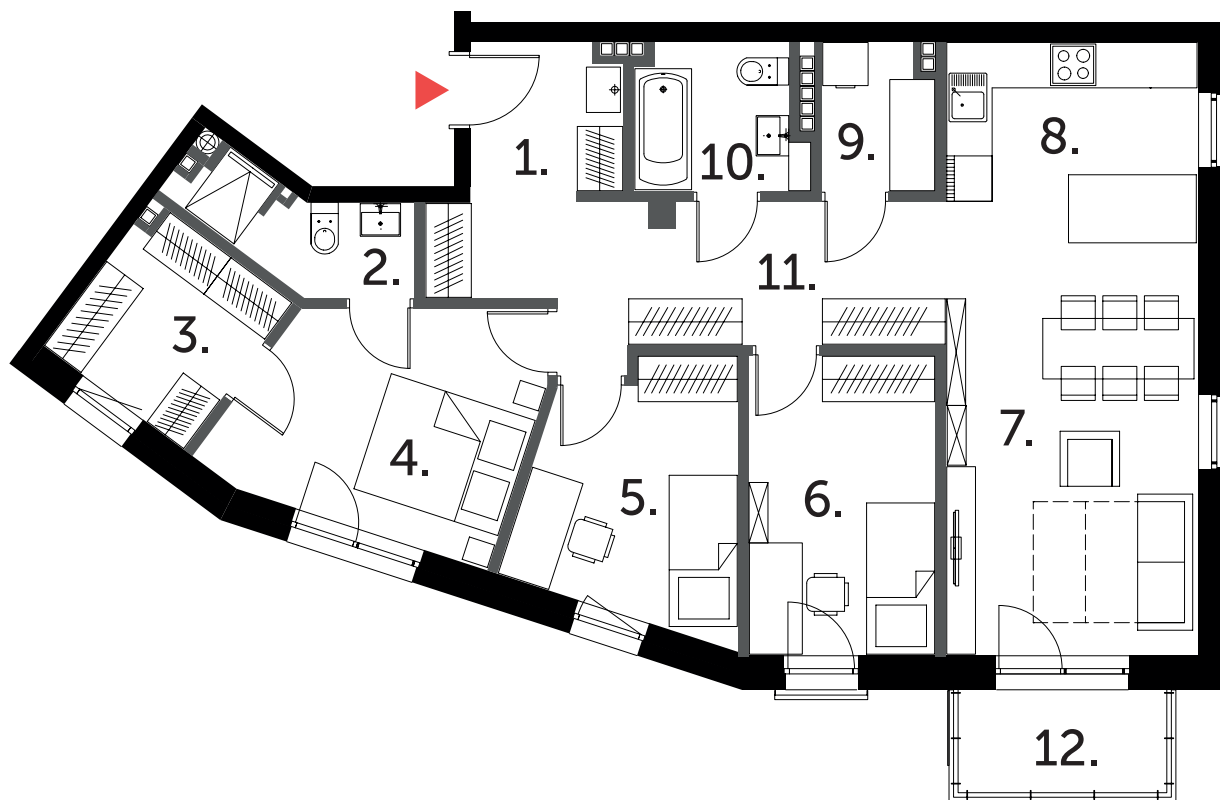




SBM Taras

**BUDYNEK WIELORODZINNY
Z GARAŻEM PODZIEMNYM**
WARSZAWA, UL. KOPRZYWIAŃSKA 52



POW. UŻYTKOWA: 88,31 m²

MIESZKANIE 4-POKOJOWE NR. 4 - I PIĘTRO

| | |
|--------------|----------------------|
| 1. HALL | 6,37 m ² |
| 2. ŁAZIENKA | 3,48 m ² |
| 3. GARDEROBA | 5,37 m ² |
| 4. POKÓJ | 11,18 m ² |
| 5. POKÓJ | 8,96 m ² |
| 6. POKÓJ | 9,65 m ² |
| 7. SALON | 19,76 m ² |
| 8. KUCHNIA | 7,02 m ² |
| 9. PRALNIA | 2,76 m ² |
| 10. ŁAZIENKA | 4,08 m ² |
| 11. HALL | 9,68 m ² |
| 12. BALKON | 3,75 m ² |

OZNACZENIA NA RYSUNKU:

■ ŚCIANY DZIAŁOWE (PRZESTAWNE)

■ ŚCIANY STAŁE (NIE PRZESTAWNE)

◀ WEJŚCIE DO MIESZANIA