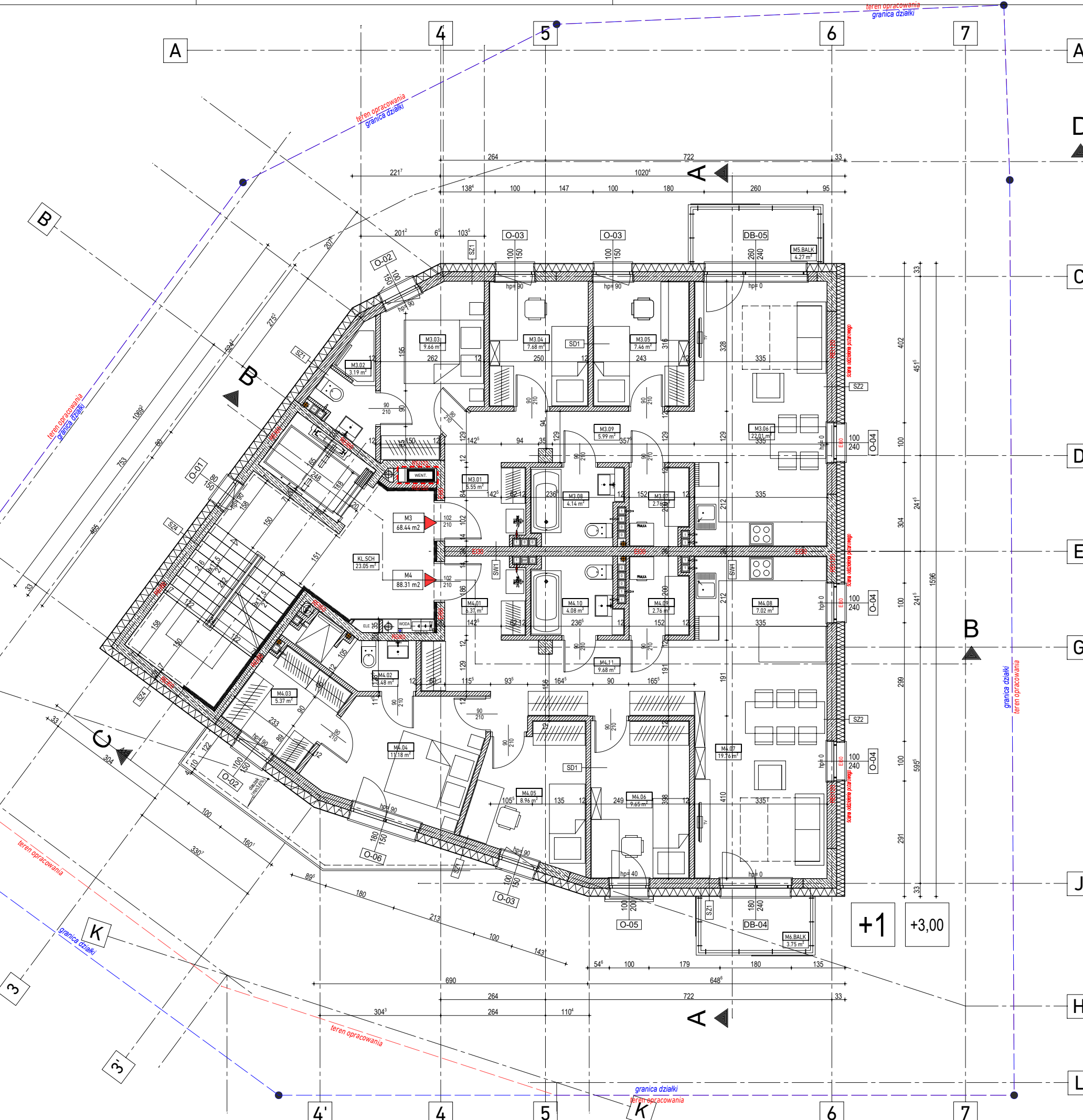


- WYKONAWCA JEST ZOBOWIĄZANY ZAPOZNAĆ SIĘ Z PROJEKTEM, I WARUNKAMI RZECZYWISTYMI, O WSZELKICH ROZBIEŻNOŚCIACH I KOLIZJACH Poinformować Projektanta.
- W PRZYPADKU DOSTARCZENIA RYSUNKU ZAMIENNEGO NINIEJSZY RYSUNEK TRACI WAŻNOŚĆ.
- DOKUMENTACJĘ ROZPATRYWAĆ JAKO KOMPLETNA WRAZ Z OPISEM I PROJEKTEM KONSTRUKCJI. W RAZIE NIEZGODNOŚCI Należy skontaktować się z Projektantem i ustalić w ramach nadzoru autorskiego.
- O WPROWADZANYCH ZMIANACH DO PROJEKTU Należy informować Projektanta.
- W WYPADKU ROZBIEŻNOŚCI Pomiędzy rysunkami projektu budowlanego i wykonawczego za ważne należy uznać rysunki projektu wykonawczego. W każdym przypadku należy zwrócić się w celu wyjaśnienia do Projektanta w ramach nadzoru autorskiego.
- WSZYSTKIE ELEMENTY NOŚNE I KONSTRUKCYJNE MOGĄ BYĆ WYKONYWANE WYŁĄCZNIE wg sprawdzonego projektu konstrukcyjnego (z innymi branżami).
- ZABRANIA SIĘ PRZEWODZENIA ROBÓT NA PODSTAWIE DOKUMENTACJI JEDNEJ BRANŻY. PRACE Należy prowadzić w odniesieniu do projektów innych branż.
- WYMIARY PODANO W CM
- NIE Należy odmierzać wymiarów z rysunku
- WYMIARY POTWIERDZIĆ NA BUDOWIE
- PRZED ZAMÓWIENIEM OKIEN USTALIĆ ICH MONTAZ WZGLĘDEM OTWORU OKIENNEGO. DODATKOWO ZDAĆ WYMIARY OKIEN PO WYKONANIU KONSTRUKCJI. SPOSÓB OSADZENIA USTALIĆ Z INWESTOREM I PROJEKTANTEM.
- WYSOKOŚCI PARAPETÓW (hp) PODANO DO WYSOKOŚCI PODŁOGI WYKONAWCZOJ
- WSZELKIE ELEMENTY STOLARKI I ŚLUSARKI OKIENNEJ I DRZWIOWEJ, ELEMENTÓW MAŁEJ ARCHITEKTURY, ELEMENTÓW DETALI ARCHITEKTONICZNYCH tj: BALUSTRADY, PORĘCZY, POCHWYTÓW, ODBOJNIKÓW, Należy zamawiać i wykonywać/montować na podstawie zweryfikowania z wymiarami na budowie.
- RYSUNKI BALUSTRAD I MOCOWANIE SĄ RYSUNKAMI WARSZTATOWYMI. PRODUCENT BALUSTRAD JEST ZOBOWIĄZANY PO ZAPOZNANIU SIĘ Z DOKUMENTACJĄ ZGŁOSIĆ EWENTUALNE UWAGI DO WYKONANIA BALUSTRAD I PRZEDSTAWIĆ RYSUNKI WARSZTATOWE WRAZ Z OBLICZENIAMI WYTRZYMAŁOŚCIOWYMI DO AKCEPTACJI PROJEKTANTA
- USZCZEGÓLNIENIE STOSOWANIA MATERIAŁÓW ZAWARTYCH W PROJEKIE W OPISIE TECHNICZNYM
- WSZYSTKIE ZASTOSOWANIE MATERIAŁY I ROZWIĄZANIA POWINNY BYĆ ZGODNE Z POLSKIMI NORMAMI, MIEĆ WYMAGANE CERTYFIKATY I APROBATY TECHNICZNE DOPUSZCZAJĄCE DO STOSOWANIA W BUDOWNICTWIE W TYM ITB I STRAŻY POŻARNEJ.
- DOPUSZCZA SIĘ STOSOWANIE MATERIAŁÓW ZAMIENNYCH POD WARUNKIEM, ŻE POSIADAJĄ ONE CECHY NIE GORSZE JAKOŚCIOWO I TECHNICZNIE OD WSKAZANYCH W PROJEKIE POTWIERDZONE ODPOWIEDNIMI DOKUMENTAMI, tj: ATESTY, DOPUSZCZENIA, KARTY TECHNICZNE JAK I PO AKCEPTACJI PRZEZ PROJEKTANTA I NADZÓR BUDOWY.
- WSZELKIE PRACE PRZYGOTOWAWCZE BUDOWLANE, WYKONCZENIOWE, WYKONYWAĆ ZGODNIE Z INSTRUKCJAMI I KARTAMI KATALOGOWYMI PRODUCENTÓW, PRZEPISAMI PRAWA POLSKIEGO, NORMAMI TECHNICZNYMI I ZASADAMI SZTUKI BUDOWLANEJ.
- BRAK DETALU ROZWIĄZANIA NA RYSUNKU, KTÓREGO ZASTOSOWANIE WYNIKA Z POWSZECHNEJ WIEDZY I ZAKRESU SZTUKI BUDOWLANEJ, NIE ZNALNIĄ WYKONAWCY Z KONIECZNOŚCI SKALKULOWANIA I ZASTOSOWANIA TAKIEGO ELEMENTU W POROZUMIENIU Z INWESTOREM I PROJEKTANTEM.
- WSZELKIE PRZEJŚCIA INSTALACYJNE PRZEZ ŚCIANY I STROPY ODDZIELENIA PODZIEMNEGO WYKONAĆ ZGODNIE Z WYTYCZNYMI ZAWARTYMI W PROJEKTACH BRANŻOWYCH I OPRACOWANIU PPOZ.
- WSZELKIE ELEMENTY ELEWACYJNE DOBIERAĆ I PORÓWNYWAĆ NA PODSTAWIE PRÓBEK

- W SPRAWACH NIEOKREŚLONYCH W DOKUMENTACJI TECHNICZNEJ Należy się kierować:
- > warunkami technicznymi wykonywania i odbioru robót budowlano-montażowych
- > Normami Polskiego Komitetu Normalizacyjnego
- > instrukcjami, wytycznymi, atestami Instytutu Techniki Budowlanej
- > instrukcjami, wytycznymi i warunkami technicznymi producentów dostawców materiałów budowlano-instalacyjnych



ZESTAWIENIE POMIESZCZEN			
KL.SCH		23.05 m ²	23.05 m ²
M3			
M3.01	HALL	5.55 m ²	
M3.02	ŁAZIENKA	3.19 m ²	
M3.03	POKÓJ	9.66 m ²	
M3.04	POKÓJ	7.68 m ²	
M3.05	POKÓJ	7.46 m ²	
M3.06	SALON+WANEKS	22.01 m ²	
M3.07	PRALNIA	2.76 m ²	
M3.08	ŁAZIENKA	4.14 m ²	
M3.09	HALL	5.99 m ²	68.44 m ²
M4			
M4.01	HALL	6.37 m ²	
M4.02	ŁAZIENKA	3.48 m ²	
M4.03	GARDEROBA	5.37 m ²	
M4.04	POKÓJ	11.18 m ²	
M4.05	POKÓJ	8.96 m ²	
M4.06	POKÓJ	9.65 m ²	
M4.07	SALON	19.76 m ²	
M4.08	KUCHNIA	7.02 m ²	
M4.09	PRALNIA	2.76 m ²	
M4.10	ŁAZIENKA	4.08 m ²	
M4.11	HALL	9.68 m ²	88.31 m ²

- DOKUMENTACJĘ ROZPATRYWAĆ JAKO KOMPLETNA WRAZ Z OPISEM I PROJEKTEM KONSTRUKCJI. W RAZIE NIEZGODNOŚCI Należy skontaktować się z Projektantem
- USZCZEGÓLNIENIE STOSOWANIA MATERIAŁÓW ZAWARTYCH W PROJEKIE W OPISIE TECHNICZNYM
- WYMIARY POTWIERDZIĆ NA BUDOWIE
- ZABRANIA SIĘ PRZEWODZENIA ROBÓT NA PODSTAWIE DOKUMENTACJI JEDNEJ BRANŻY. PRACE Należy prowadzić w odniesieniu do projektów innych branż.
- WSZYSTKIE ELEMENTY NOŚNE I KONSTRUKCYJNE MOGĄ BYĆ WYKONYWANE WYŁĄCZNIE wg sprawdzonego projektu konstrukcyjnego (z innymi branżami). WYKONAWCA ZOBOWIĄZANY JEST DO WYKONANIA WSZYSTKICH ROBÓT BUDOWLANYCH wg uznanych reguł sztuki budowlanej oraz wg najnowszego stanu wiedzy technicznej z zachowaniem przepisów polskich norm oraz prawa budowlanego, jak i wskazówek technicznych producentów. ZA PRAWDLIWOŚĆ WYKONANIA ODPOWIADA WYKONAWCA.
- PRZED ZAMÓWIENIEM OKIEN USTALIĆ ICH MONTAZ WZGLĘDEM OTWORU OKIENNEGO. DODATKOWO ZDAĆ WYMIARY OKIEN PO WYKONANIU KONSTRUKCJI. SPOSÓB OSADZENIA USTALIĆ Z INWESTOREM I PROJEKTANTEM.
- WYMIARY OTWORÓW OKIENNYCH PODANO DLA MONTAŻU W ŚWIETLE RAMY OKIENNEJ I PROJEKTANTEM NA BUDOWIE.
- TARAS WYPROFILOWAĆ DO UKSZTAŁTOWANIA TERENU PO KONSULTACJI Z INWESTOREM I PROJEKTANTEM NA BUDOWIE.
- WSZELKIE ELEMENTY ELEWACYJNE DOBIERAĆ I PORÓWNYWAĆ NA PODSTAWIE PRÓBEK
- DOPUSZCZA SIĘ STOSOWANIE MATERIAŁÓW ZAMIENNYCH POD WARUNKIEM, ŻE POSIADAJĄ ONE CECHY NIE GORSZE JAKOŚCIOWO I TECHNICZNIE OD WSKAZANYCH W PROJEKCIE
- PRACE WYKONAĆ Z Należy starannością i zgodnie z przepisami, polskimi normami, kartami produktów.

PROJEKT:
BUDYNEK WIELORODZINNY Z GARAZEM PODZIEMNYM

LOKALIZACJA:
Warszawa, dz. Praga Południe
ul. Koprzywiańska 52
dz.ew. nr 131 obr. 3-04-15

INWESTOR:
SPÓŁDZIELNIA BUDOWNICTWA MIESZKANIOWEGO "TARAS"
ul. Beskidzka 9 lok. 2
04-287 Warszawa

PRACOWNIA PROJEKTOWA:
Rafał Leszczyński
ul. Ziarnista 36
05-410 Józefów
tel: 501 190 845

ZESPÓŁ PROJEKTOWY	Nr upr.	Podpis
arch. RAFAŁ LESZCZYŃSKI	MAJ/057/15	
WERYFIKACJA		
arch. MACIEJ KULEZA	MA/030/05	

Faza projektu
PROJEKT BUDOWLANY
Branża
ARCHITEKTURA

Tytuł rysunku
RZUT KONDYGNACJI "+1"

Numer rysunku					
KOP52	PB	AR	A-03	01	0
OBIEKT	FAZA	BRANŻA	NR RYS.	ARKUSZ	REW.
Skala	Data	Rysował			Str.
1:100	2023-03-14	R.L			