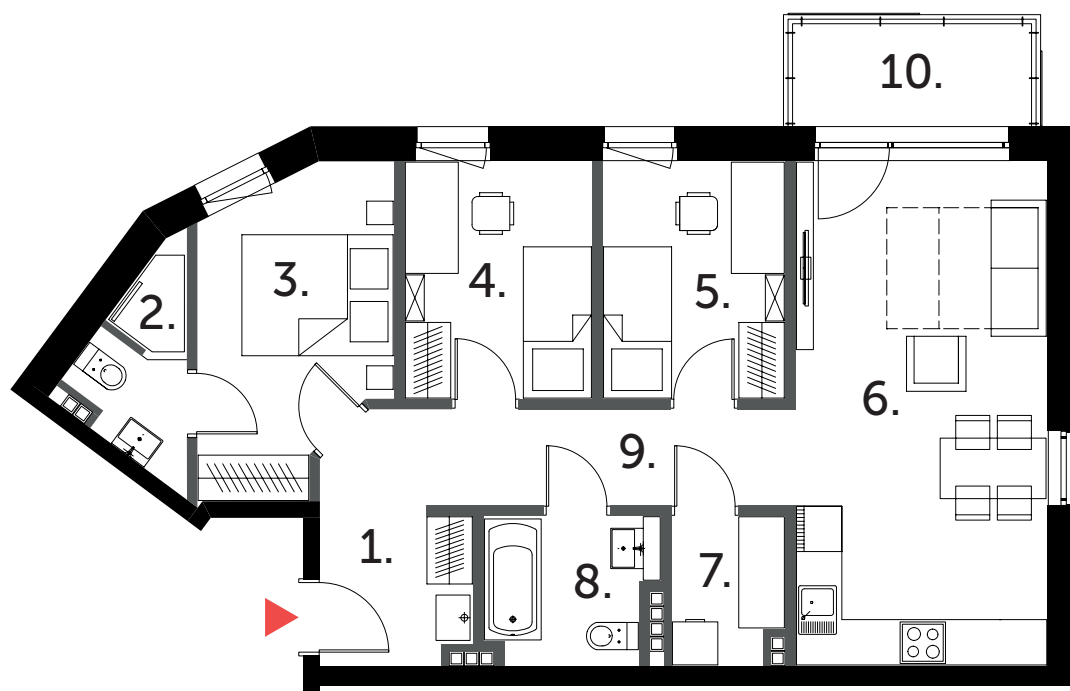




SBM Taras

**BUDYNEK WIELORODZINNY
Z GARAŻEM PODZIEMNYM**
WARSZAWA, UL. KOPRZYWIAŃSKA 52



POW. UŻYTKOWA: 68,44 m²

MIESZKANIE 4-POKOJOWE NR. 3 - I PIĘTRO

1. HALL	5,55 m ²
2. ŁAZIENKA	3,19 m ²
3. POKÓJ	9,66 m ²
4. POKÓJ	7,68 m ²
5. POKÓJ	7,42 m ²
6. SALON+ANEKS	22,01 m ²
7. PRALNIA	2,76 m ²
8. ŁAZIENKA	4,14 m ²
9. HALL	5,99 m ²
10. BALKON	4,27 m ²

OZNACZENIA NA RYSUNKU:

■ ŚCIANY DZIAŁOWE (PRZESTAWNE)

■ ŚCIANY STAŁE (NIE PRZESTAWNE)

◀ WEJŚCIE DO MIESZKANIA