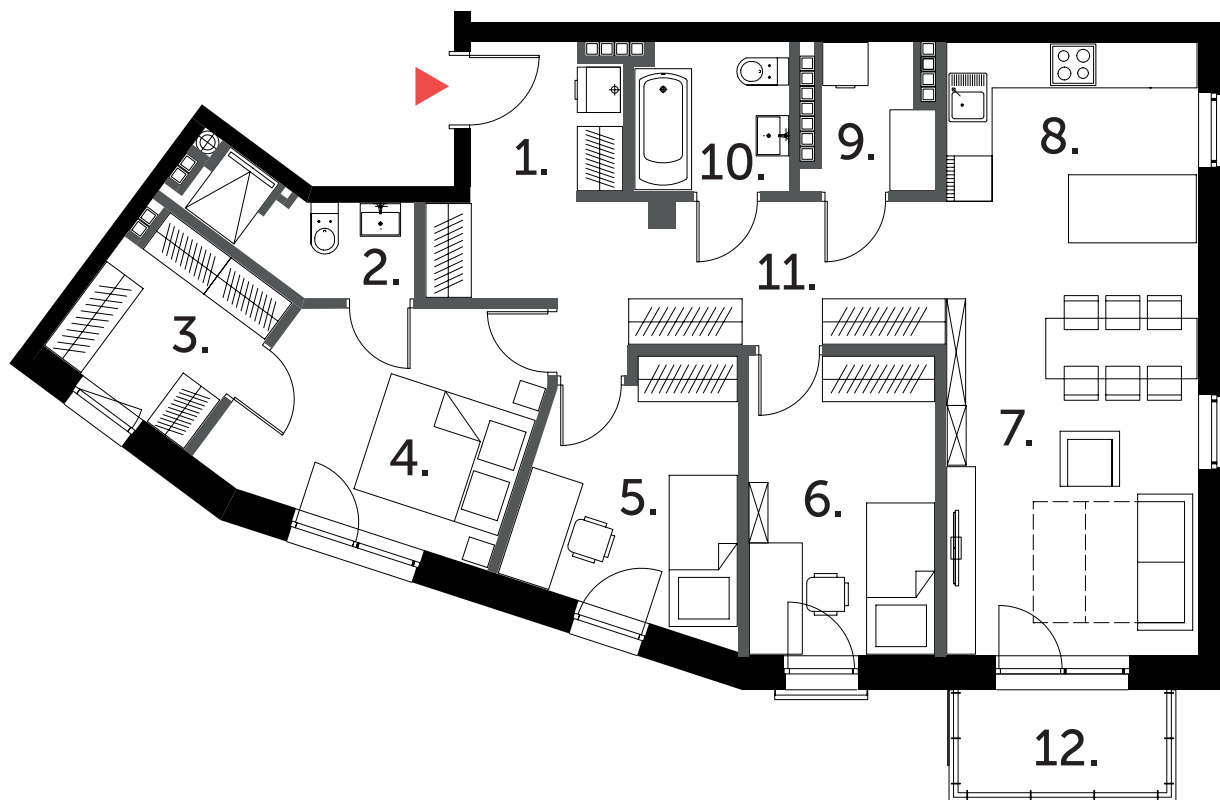




# SBM Taras

**BUDYNEK WIELORODZINNY  
Z GARAŻEM PODZIEMNYM**

WARSZAWA, UL. KOPRZYWIAŃSKA 52



**POW. UŻYTKOWA: 87,89 m<sup>2</sup>**

## **MIESZKANIE 4-POKOJOWE NR. 6 - II PIĘTRO**

1. HALL	6,31m <sup>2</sup>
2. ŁAZIENKA	3,40 m <sup>2</sup>
3. GARDEROBA	5,32 m <sup>2</sup>
4. POKÓJ	11,18 m <sup>2</sup>
5. POKÓJ	8,94 m <sup>2</sup>
6. POKÓJ	9,67 m <sup>2</sup>
7. SALON	19,76 m <sup>2</sup>
8. KUCHNIA	7,02 m <sup>2</sup>
9. PRALNIA	2,72 m <sup>2</sup>
10. ŁAZIENKA	3,90 m <sup>2</sup>
11. HALL	9,67 m <sup>2</sup>
12. BALKON	3,75 m <sup>2</sup>

### **OZNACZENIA NA RYSUNKU:**

 ŚCIANY DZIAŁOWE (PRZESTAWNE)

 ŚCIANY STAŁE (NIE PRZESTAWNE)

 WEJŚCIE DO MIESZANIA